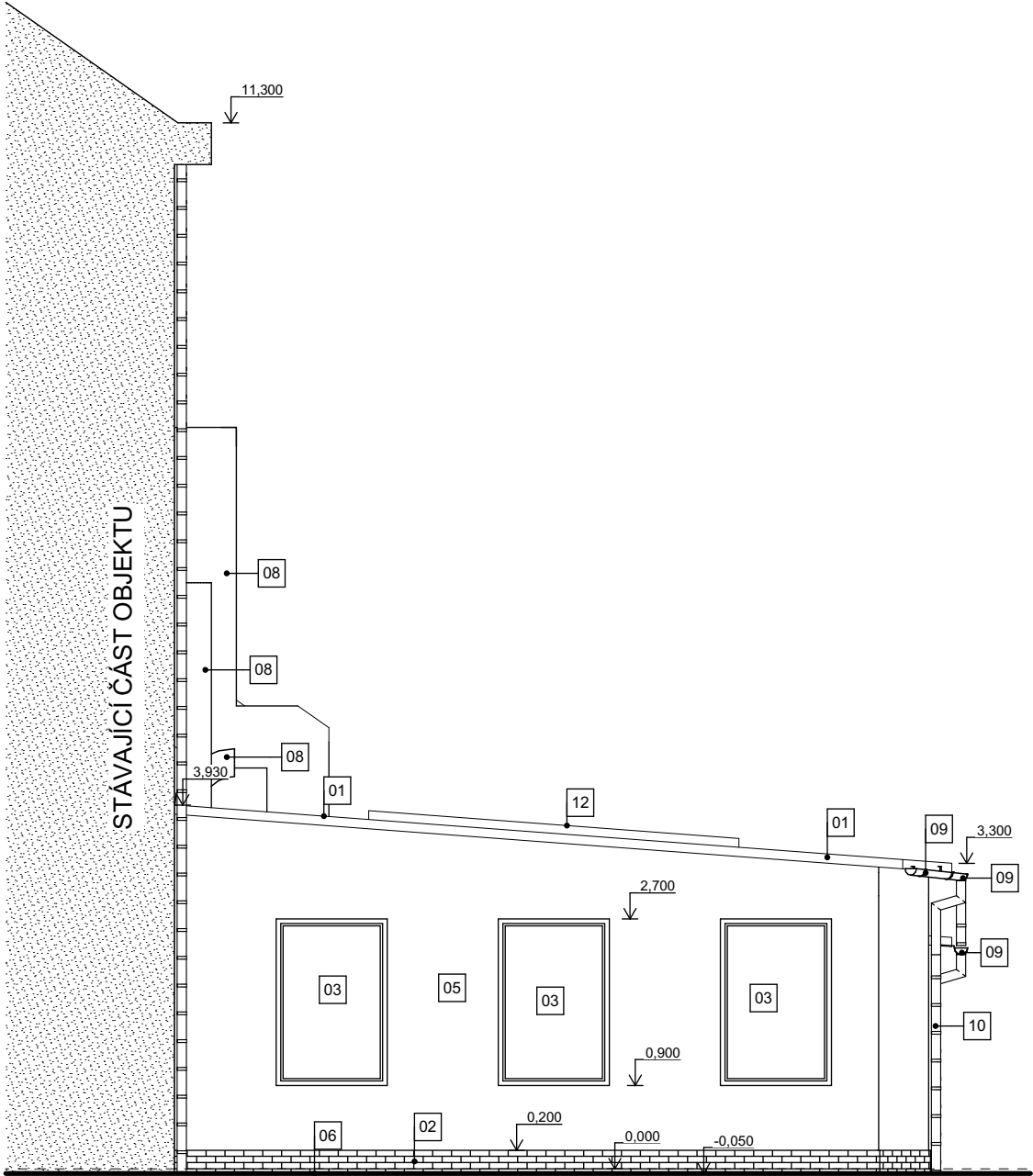
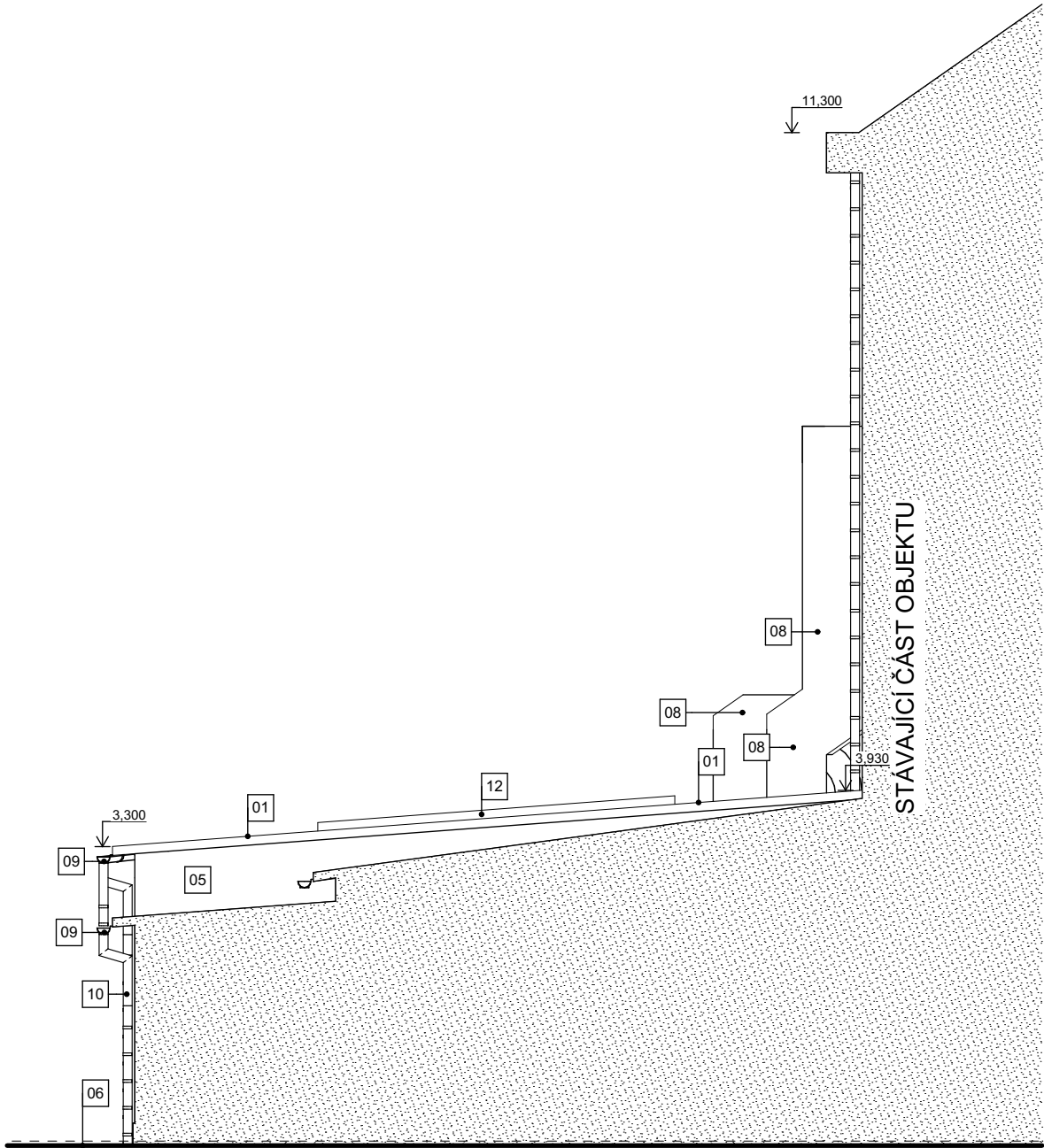


POHLED JIŽNÍ - STÁVAJÍCÍ STAV



POHLED SEVERNÍ - STÁVAJÍCÍ STAV



LEGENDA

- 01 PIR PANEL (STŘEŠNÍ)
- ČERVENÁ
- 02 OBKLAD SOKLU
- ČERVENÁ
- 03 PLASTOVÉ OKNO
- BÍLÁ
- 04 PLASTOVÉ DVEŘE
- BÍLÁ
- 05 VENKOVNÍ OMÍTKA
- SVĚTLE MODRÁ
- 06 ZPEVNĚNÁ PLOCHA
- ŠEDÁ - ASFALT
- 07 VENKOVNÍ ŽALUZIE
- STŘÍBRNÁ
- 08 VEDENÍ ODVĚTRÁNÍ
- STŘÍBRNÁ
- 09 DEŠŤOVÝ OKAP
- STŘÍBRNÁ
- 10 DEŠŤOVÝ SVOD
- STŘÍBRNÁ
- 11 VEDENÍ HROMOSVODU
- STŘÍBRNÁ
- 12 STŘEŠNÍ SVĚTLÍK
- ČERVENÁ

POZN.
- PŘESNÉ ROZMĚRY SE MOHOU LIŠIT VLIVEN NEPŘESNOSTI POSKYTNUTÝCH PODKLADŮ (PROJEKTOVÁ DOKUMENTACE Z ŘÍJNA 2005) A MĚŘENÍ PŘÍMO V OBJEKTU
- PROJEKTOVÁ DOKUMENTACE JE ZPRACOVÁNA DLE STAVEBNÍHO ZÁKONA 283/2021 SB.

Investor: Střední škola Slavkov - Austerlitz				Hlavní projektant:	
Tyršova 479, 684 01 Slavkov u Brna				Ing. Ondřej Matys	
Akce: STAVEBNÍ ÚPRAVY STŘEŠNÍ KONSTRUKCE ŠKOLY SLAVKOV - KUCHYŇKY P.Č. 1698/1				tel: 776 034 813	
k.ú.:Slavkov u Brna (750301), p.č.: 1698/1, č.p.: Tyršova 129				e-mail: matysoid@seznam.cz	
Obsah: PROJEKTOVÁ DOKUMENTACE				Vypracoval: Ing. Ondřej Matys	
Název výkresu: POHLED SEVERNÍ, JIŽNÍ - STÁVAJÍCÍ STAV				Zod. projektant: Ing. Libor Jirsík	
				Kontroloval: Střední škola Slavkov - Austerlitz	
				Stupeň: REV 05	
				Paré:	
Formát: 2xA4	Č. zakázky: 302	Měřítko: 1:75	Datum: Říjen 2024	Číslo výkresu: D1.1.06 S	

VEŠKERÁ AUTORSKÁ PRÁVA VYHRAZENA ZPRACOVATELI DOKUMENTACE. BEZ SOUHLASU AUTORA NENÍ MOŽNÉ VÝKRES ČI JEHO JEDNOTLIVÉ ČÁSTI KOPÍROVAT JAK PRO VLASTNÍ , TAK PRO ÚČELY TŘETÍCH OSOB.